



ROTOMAYAB
Carretera Dzitya Tablaje catastral 15693 Int. 1
Entre carretera Dzitya y Carretera Progreso, Dzitya, Dzitya,
Yucatán.
97302 Mérida, YUC
México

ARISTA

Número de cotización S00412

Fecha de cotización	Vencimiento	Vendedor
19/08/2025	18/09/2025	Andrés Aguilar

DESCRIPCIÓN	CANTIDAD	PRECIO UNITARIO	IMPUESTOS	IMPORTE
Biodigestor 900 lts Horizontal (F)	1,00 Pieza	6.491,07	IVA(16%)	\$ 6.491,07
Subtotal				\$ 6.491,07
IVA 16%				\$ 1.038,57
Total				\$ 7.529,64

POLITICAS DE VENTA:

1. Para facturación, una vez realizado el pago del producto, se deberá de enviar al correo de ventas@rotomayab.com la siguiente documentación:

- Comprobante de pago;
- Nombre completo;
- Correo electrónico;
- Constancia de Situación Fiscal;
- Uso CFDI acorde al régimen fiscal;
- Régimen Fiscal (únicamente si cuenta con más de un régimen).

2. La fecha límite para solicitar su factura es el último día del mes en curso, concluido dicho plazo no será posible obtenerla y ésta será emitida a público en general; una vez enviada la información durante el periodo mencionado, se enviará la factura al correo especificado con anterioridad. Para más información visita nuestra página de Internet <https://rotomayab.com/>, en el apartado de "facturación".

3. Una vez entregado el producto no se aceptan cambios ni devoluciones, a excepción de que sea por garantía, por un producto igual y de la misma configuración.

4. El tiempo de entrega del producto consta de un plazo máximo de 12 días hábiles una vez recibida la orden de compra y que se haya realizado el pago.

5. Las entregas se hacen a pie de la obra, en bodega asignada y/o en la planta de fabricación del producto.

6. Incluye flete dentro de la Ciudad de Mérida. Los fletes fuera de Mérida generan un costo y se cotizarán por separado.



ROTOMAYAB

Carretera Dzitya Tablaje catastral 15693 Int. 1
Entre carretera Dzitya y Carretera Progreso, Dzitya, Dzitya,
Yucatán.
97302 Mérida, YUC
México





**¡Conoce todos
nuestros productos!**



@ROTOMAYAB



WWW.ROTOMAYAB.COM

Ficha Técnica

Biodigestores Horizontales

1. Descripción del Producto

- Biodigestor con forma de prisma rectangular fabricado en polietileno de máxima calidad color negro.

2. Características Principales

- Fácil instalación de conexiones.
- No se oxidan ni se corroen.
- Garantía de 50 años contra cualquier defecto de fabricación.

3. Instalación y accesorios

- El biodigestor debe ser instalado de la manera indicada en el manual de instalación.
- Accesorios incluidos: Válvula esférica de 2 pulgadas, Tapa y tubería de 6" para cubrir filtro, filtro geotextil con material filtrante y llave larga de metal para fácil acceso de válvula esférica.

4. Capacidades

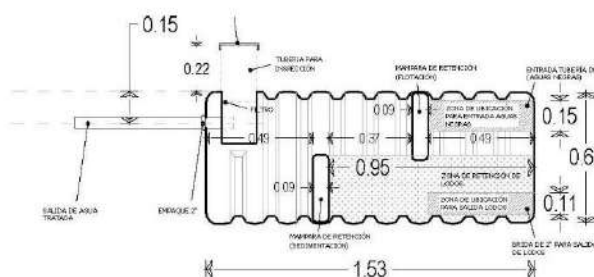
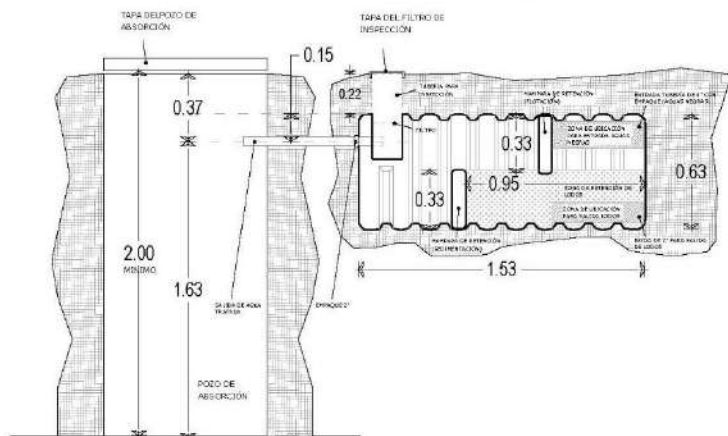
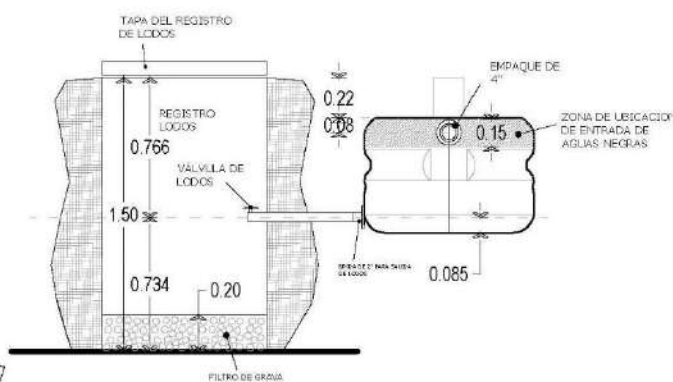
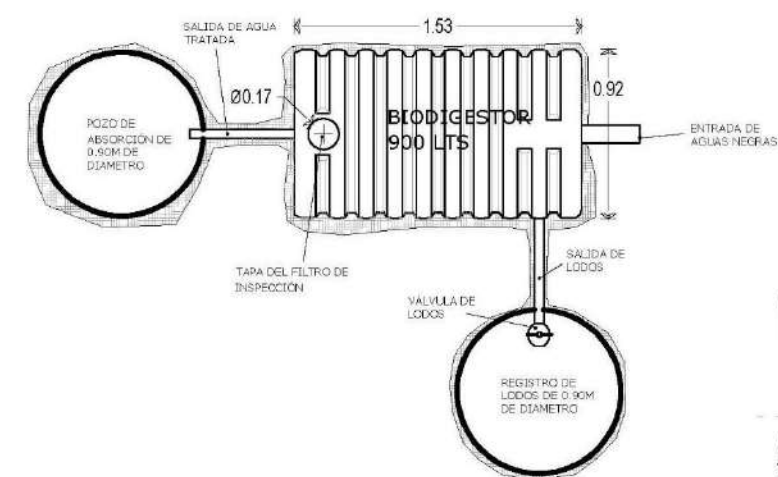
Capacidad (L)	ECO 900	ECO 1400
Número de usuarios en zona rural (Promedio de 130 litros diarios por persona)	5	10
Número de usuarios en zona urbana (Promedio de 260 litros diarios por persona)	2	5
Número de usuarios oficina (Promedio de 30 litros diarios por persona)	20	43

La información técnica, usos sugeridos y aplicaciones presentados, están basados en las propiedades y aplicaciones típicas del producto. Artículos Ecológicos de México S.A. de C.V. no se responsabiliza por el uso, ni por los resultados basados en esta información, todos los usuarios deberán hacer sus propias pruebas para determinar su uso.

5. Medidas

DETALLE DE INSTALACIÓN DE BIODIGESTOR ECO 900 CON POZO DE ABSORCIÓN

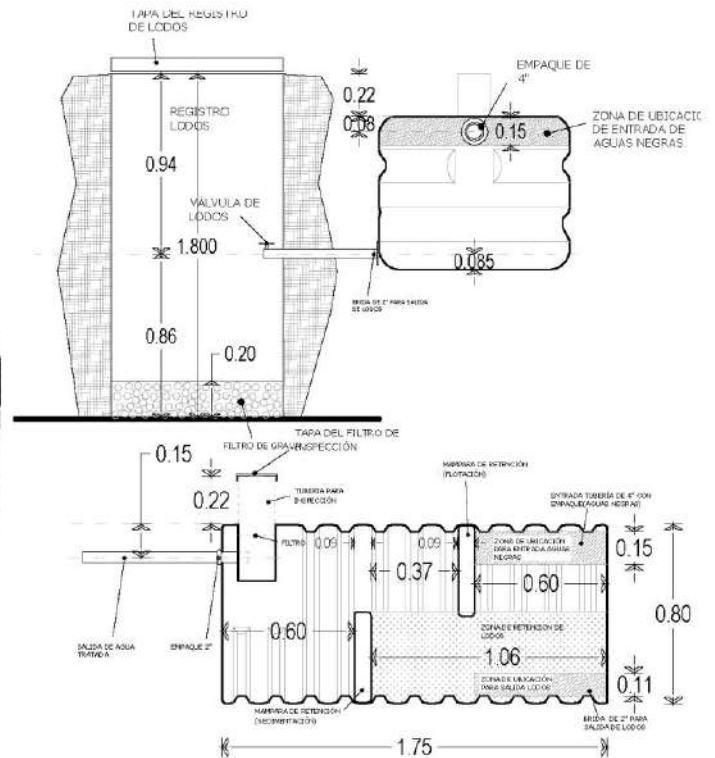
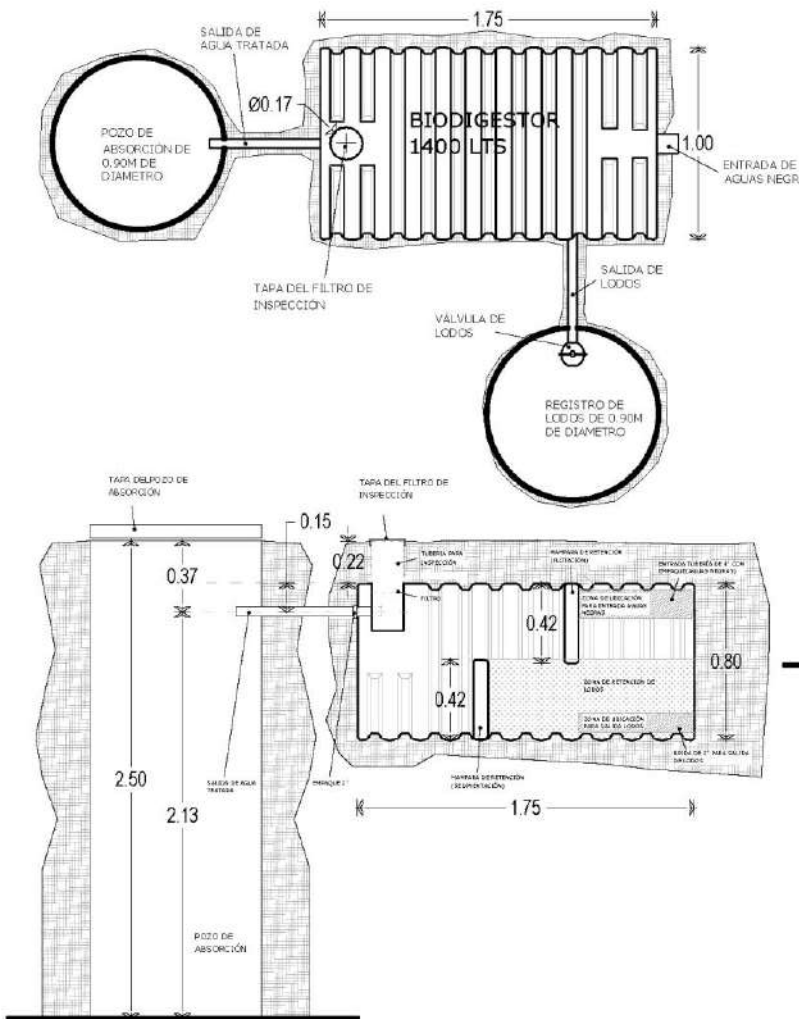
CONCEPTO	UNIDAD	ECO 900
CAPACIDAD	LTS	900
ALTO	MTS	0.63
ANCHO	MTS	0.92
LARGO	MTS	1.53
CAPACIDAD SOLO AGUAS NEGRAS	PERSONAS	5



La información técnica, usos sugeridos y aplicaciones presentados, están basados en las propiedades y aplicaciones típicas del producto. Artículos Ecológicos de México S.A. de C.V. no se responsabiliza por el uso, ni por los resultados basados en esta información, todos los usuarios deberán hacer sus propias pruebas para determinar su uso.

DETALLE DE INSTALACIÓN DE BIODIGESTOR ECO 1400 CON POZO DE ABSORCIÓN

CONCEPTO	UNIDAD	ECO 1400
CAPACIDAD	LTS	1400
ALTO	MTS	0.80
ANCHO	MTS	1.00
LARGO	MTS	1.75
CAPACIDAD SOLO AGUAS NEGRIAS	PERSONAS	8



La información técnica, usos sugeridos y aplicaciones presentados, están basados en las propiedades y aplicaciones típicas del producto. Artículos Ecológicos de México S.A. de C.V. no se responsabiliza por el uso, ni por los resultados basados en esta información, todos los usuarios deberán hacer sus propias pruebas para determinar su uso.



6. Forma



900 y 1400 L

La información técnica, usos sugeridos y aplicaciones presentados, están basados en las propiedades y aplicaciones típicas del producto. Artículos Ecológicos de México S.A. de C.V. no se responsabiliza por el uso, ni por los resultados basados en esta información, todos los usuarios deberán hacer sus propias pruebas para determinar su uso.



7. Modelos según posición de tubería

Ubicación de entrada y salida de lodos.

Favor de elegir la/las opciones que se adecúen a sus necesidades

